

# MUSICARE

• DALL' ARMONIA ALLA POLIFONIA •

Auditorium Palazzo della Gran Guardia  
Giovedì 21 aprile 2022, ore 20:45



La serata sarà presentata da Ermanno Regattieri

I Musicisti: Medical ENSEMBLE / ZEN Kitchen / BritGal / VitaMINA

Sponsor:

Con il patrocinio di:

## Perché questo Evento?

La medicina di famiglia sta affrontando la sua più grande trasformazione. Un percorso accelerato dalla pandemia legata al COVID19.

Il paziente ha ancora come riferimento il proprio medico "factotum", che è sempre più oberato; ma quel medico è ora chiamato a far parte di un team pluri-professionale formato da medici di famiglia, personale amministrativo, personale infermieristico, specialisti di diverse discipline. Un veicolo necessario per supportare la nuova medicina territoriale.

Questa rivoluzione permetterà al cittadino di trovare risposte sempre più adeguate alla crescente domanda di servizi sanitari complessi, grazie anche alle nuove opportunità fornite dalla tele-medicina e dal tele-monitoraggio, oltre che dalla diagnostica di primo livello.

Tuttavia, questa rapida trasformazione sta producendo anche effetti collaterali: difficoltà a passare ad una "medicina collettiva", resistenze al cambiamento e a costruire relazioni diverse tra colleghi, incomprensioni, timori per il futuro da scrivere assieme.

Eppure il cambiamento dal semplice al complesso, dall'attesa all'iniziativa, dal singolo al team sono inevitabili e vanno accompagnati con uno sforzo formativo culturale d'insieme.

Con questo evento vogliamo dare un contributo al cambiamento in atto.

Il concerto di stasera si intitola **MusiCARE dall'armonia alla polifonia** per richiamarci all'importanza di ogni singolo artista, ma anche alla maggiore efficacia, intensità, completezza della musica polifonica.

Durante la serata si alterneranno musicisti che, a vario titolo fanno parte del mondo della medicina di famiglia; inoltre sarà gradito ospite Bepi Sartori (medico di famiglia in Valdadige e poeta) che reciterà le sue poesie.

Grazie per la Tua partecipazione, che ci conferma nel percorso avviato, rafforzando l'idea che - tutto sommato - da soli si va più veloci, ma insieme si va più lontano.

***Buon divertimento.***

## I Gruppi



### BritGal

*acoustic duo britpop*  
2 componenti voce e chitarra



### Medical ENSEMBLE

*3 cover più un inedito*  
4 componenti voce e chitarra, basso, tastiere, batteria  
forse OSPITE ai fiati PASETTO MARCO



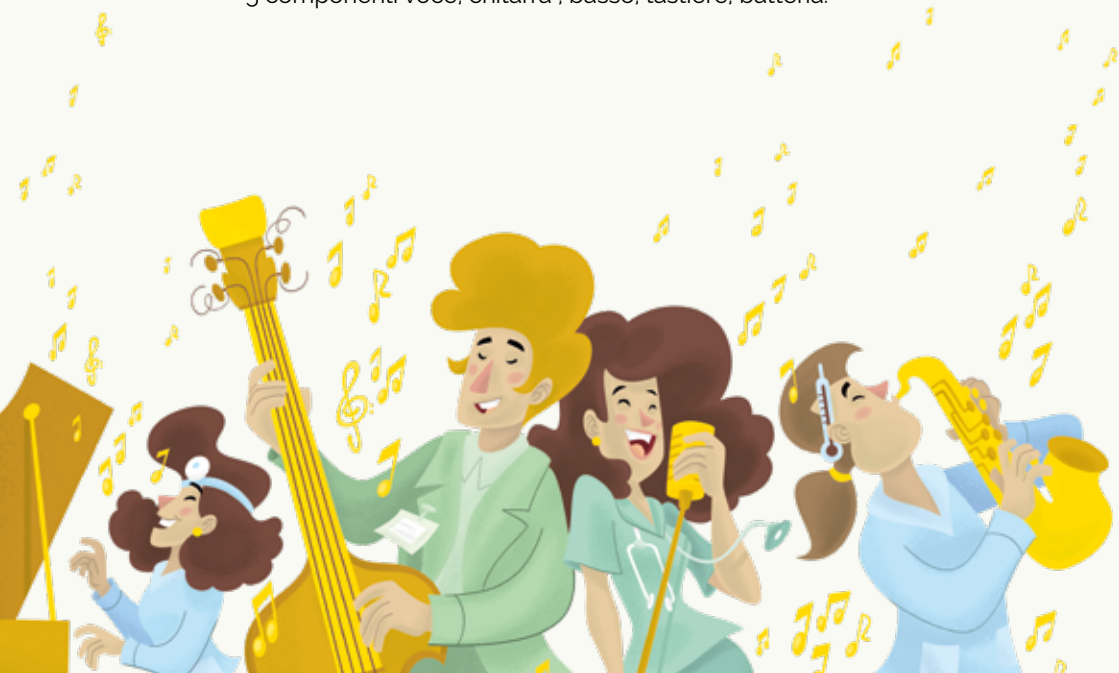
### ZEN Kitchen

*jazz, rock e progr.*  
4 componenti voce, contrabbasso, chitarra, percussioni.



### VitaMINA

*omaggio a MINA*  
5 componenti voce, chitarra , basso, tastiere, batteria.



## Il Programma

- Ore 21:00** presentazione della serata  
"Dal medico di famiglia  
alla medicina di famiglia"
- Ore 21:15** primo gruppo: Medical ENSEMBLE
- Ore 21:35** poesie e narrazioni di e con Bepi Sartori - MMG
- Ore 21:45** secondo gruppo: ZEN Kitchen
- Ore 22:05** poesie e narrazioni di e con Bepi Sartori - MMG
- Ore 22:15** terzo gruppo: BritGAL
- Ore 22:35** poesie e narrazioni di e con Bepi Sartori - MMG
- Ore 22:45** quarto gruppo: VitaMINA
- Ore 22:55** poesie e narrazioni di e con Bepi Sartori - MMG
- Ore 23:05** Ensemble finale
- Ore 23:15** Ringraziamenti e pezzo della buonanotte

**La serata sarà presenta da Ermanno Regattieri.**

